

RÉUTILISATION ET TRANSFORMATION D'UN BÂTIMENT AGRICOLE

Commune de Vichères - Canton de Nogent-le-Rotrou

6

FICHE D'EXEMPLE

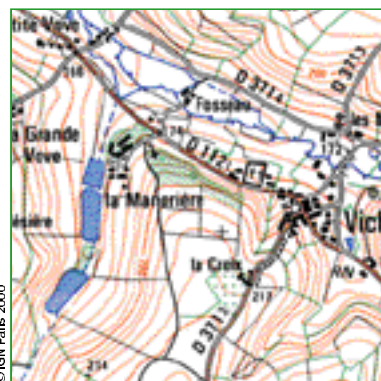
Page 1



© IGN Paris 2000

SITUATION GÉOGRAPHIQUE

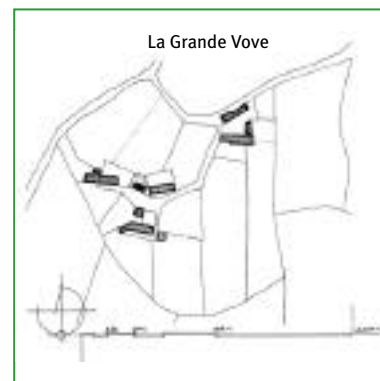
Ech : 1/100 000°



© IGN Paris 2000

SITUATION LOCALE

Ech: 1/25 000°



PLAN D'ENSEMBLE



Technique constructive et matériaux :

Maçonneries de moellons et pierres calcaires de *blocage**, *hourdées** au mortier de chaux naturelle.

Chaînes d'angles en pierres calcaires appareillées avec *harpes** en pignon ouest.

Encadrement des baies : pierres calcaires appareillées

*Modénatures** : bandeau en fronton de lucarne, *corniche** en brique sous égout.

Toiture à deux pans et appentis en pignon est.
Couverture : petites tuiles plates de terre cuite.

Observations :

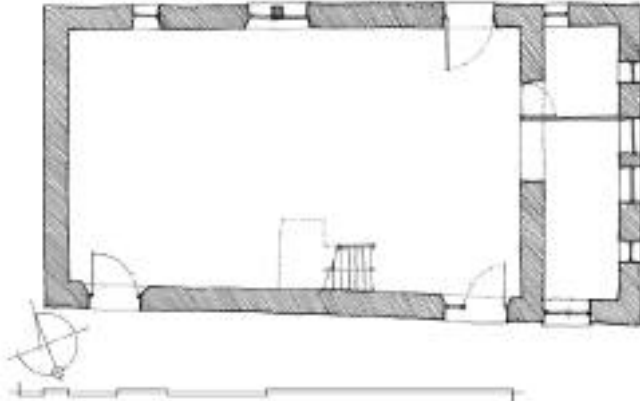
Cette ancienne grange a été transformée afin d'accueillir un gîte rural. Cette reconversion a valeur d'exemple car l'adaptation à un usage contemporain a été conduite dans le respect des caractéristiques *architectoniques** traditionnelles.

Les baies de la façade principale (côté sud) n'ont pas été transformées. Parmi les aspects distinctifs de cette grange, il faut noter la composition triangulaire de la façade principale (la lucarne dans l'axe du bâtiment et les baies aux extrémités). Cette disposition est extrêmement logique au regard de l'usage originel (grange), l'accès à la lucarne restant libre et offrant un grand pan de façade pour le palissage.

*voir glossaire

RÉUTILISATION ET TRANSFORMATION D'UN BÂTIMENT AGRICOLE

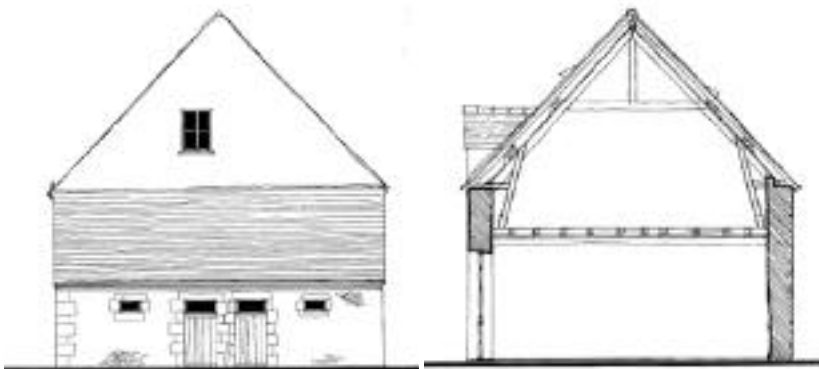
Commune de Vichères - Canton de Nogent-le-Rotrou



Plan du rez-de-chaussée



Façade sud



Pignon est et coupe transversale

L'appentis en pignon sud abritait porcherie et clapier. La création d'une baie en pignon correspond à une modification de l'usage ainsi que la création des ouvertures sur la façade arrière (nord). La *modénature** savante de la *lucarne** et la *corniche** en encorbellement, sous égout, indiquent une modification du bâtiment à la fin du XIX^e siècle. Il faut noter que ces modifications sont très fréquentes dans les bâtiments ruraux (nécessité de réfection après incendie de couverture en chaume). La lucarne constitue alors un élément exprimant la richesse relative du fermier.

Intérêt de la construction :

Nous noterons dans ce cas l'intérêt que représente la réutilisation des granges et maisons car celles-ci offrent d'excellents volumes et espaces qui s'adaptent facilement à des usages contemporains diversifiés.

La qualité de cette réalisation repose sur le respect des baies d'origine en façade principale et la pertinence de l'aménagement intérieur (localisation de l'escalier, localisation des pièces d'eau etc...). On remarquera que le choix du modèle et le dessin des menuiseries extérieures jouent un rôle prépondérant dans la réussite d'une réhabilitation du bâti ancien. Il en va de même pour le choix du type de gouttière qui s'adapte à l'égout traditionnel de toiture (gouttière à la nantaise) en laissant apparents les rangs de tuiles de rive ainsi que la *corniche**, à la différence de la gouttière pendante.

*voir glossaire