

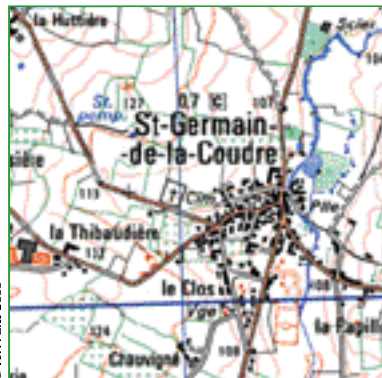
# RÉUTILISATION ET TRANSFORMATION D'UNE MAISON ISOLÉE

Commune de Saint-Germain-de-la-Coudre - Canton du Theil-sur-Huisne (Lieu-dit le Haut-Buat)

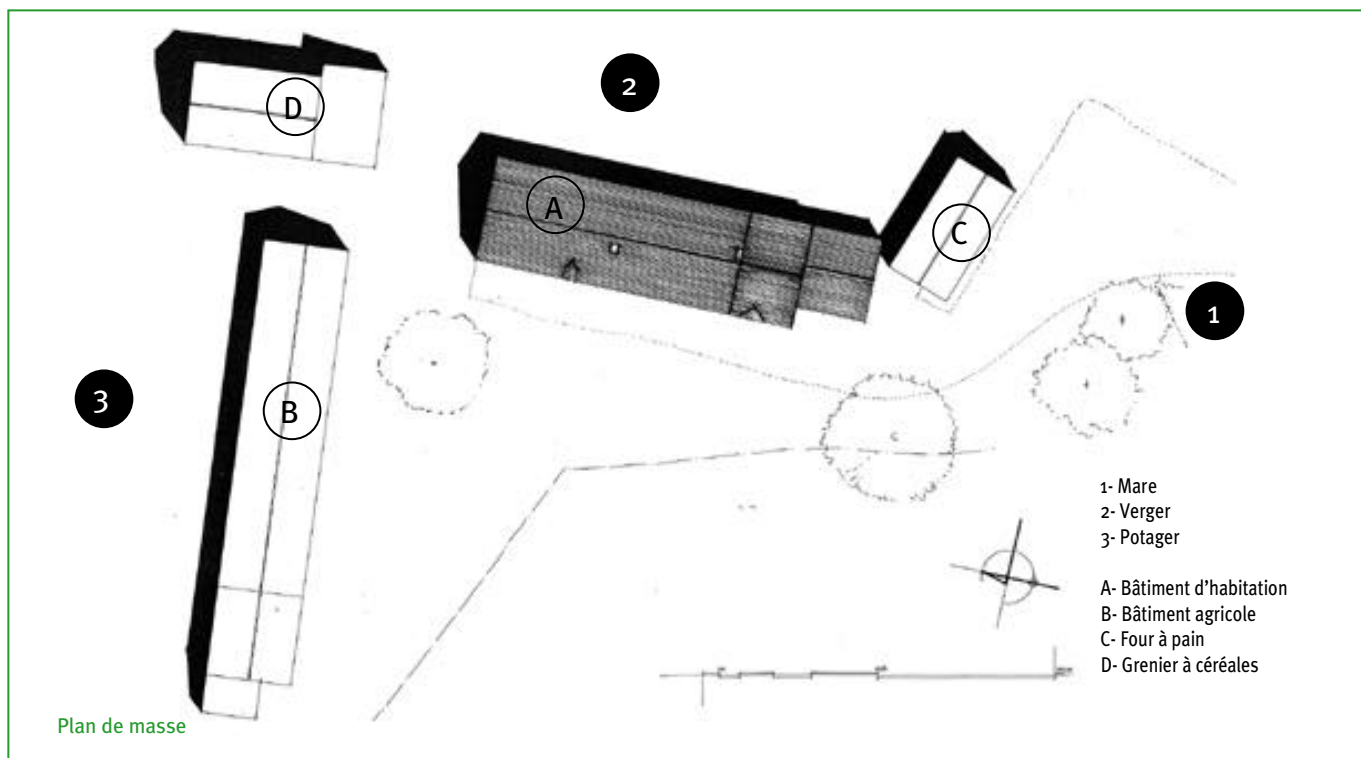
FICHE D'EXEMPLE



SITUATION GÉOGRAPHIQUE  
Ech : 1/100 000°



SITUATION LOCALE  
Ech : 1/25 000°



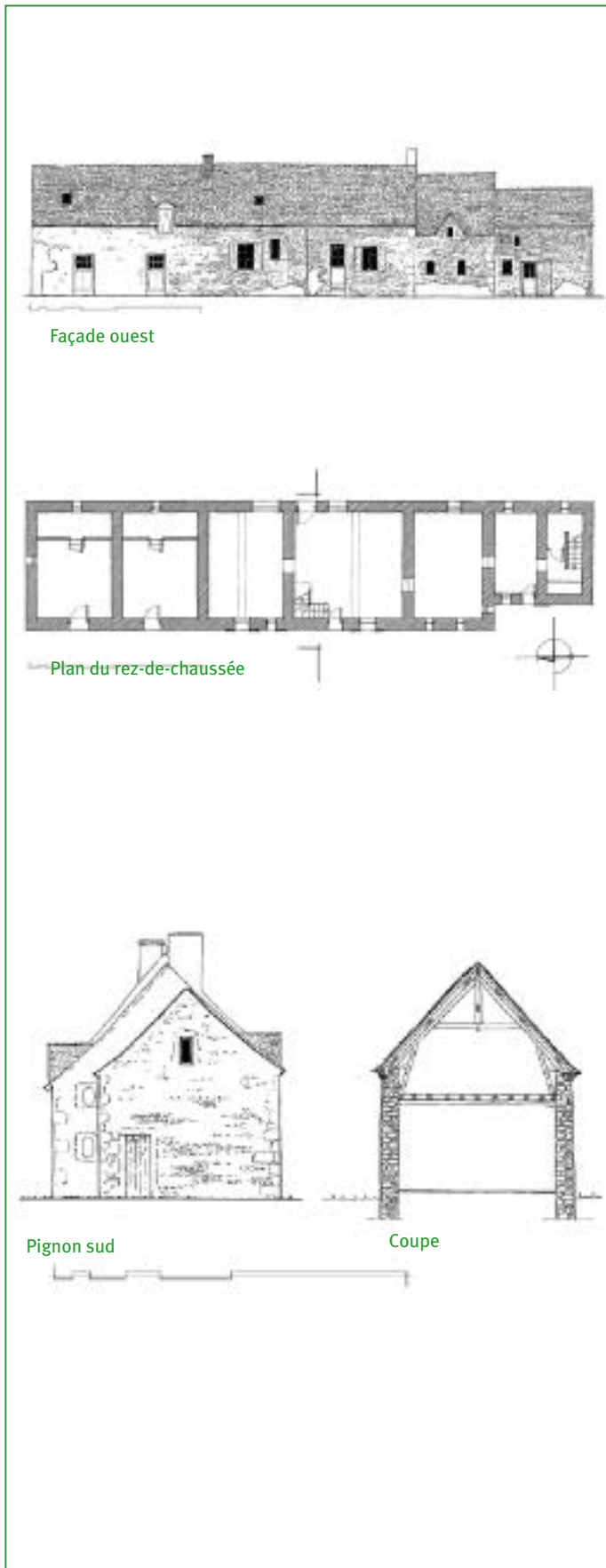
# RÉUTILISATION ET TRANSFORMATION D'UNE MAISON ISOLÉE

Commune de Saint-Germain-de-la-Coudre - Canton du Theil-sur-Huisne (Lieu-dit le Haut-Buat)

FICHE D'EXEMPLE

5

Page 2



Façade ouest

Plan du rez-de-chaussée

Pignon sud

Coupe

## Date de construction :

Fin XVIII<sup>e</sup>, début XIX<sup>e</sup>

## Usage d'origine :

Corps de ferme

## Usage actuel :

Habitation,  
Chambres d'hôtes labellisées « Gîte Panda » (gîte spécifique aux Parcs naturels régionaux)

## Technique constructive et matériaux :

Maçonnerie de moellons et pierres calcaires de *bloçages*\*. Enduit au mortier de chaux naturelle, chaînes d'angles en pierres calcaires appareillées avec *harpes*\*.

Encadrement des baies en pierres calcaires appareillées, appuis et *linteaux*\* monolithiques.

*Modénatures*\* : *corniche*\* en brique.

Parements : enduit de chaux naturelle, lissé ; finition à pierres vues.

Couverture : tuiles plates de pays.

Menuiseries extérieures : fenêtres bois à 6 carreaux, volets pleins.

## Observations :

Ce bâtiment destiné en partie à l'habitation compose l'angle nord d'une organisation en L, formée avec le bâtiment destiné aux usages agricoles. Deux autres bâtiments isolés complètent cette composition : l'un au sud accueille le four à pain, l'autre est composé d'une grange et d'un grenier à céréales.

La mare, le jardin potager et le verger, situés aux abords immédiats, complètent l'organisation paysagère de cette ferme.

Le bâtiment d'habitation est formé par un assemblage volumétrique de parties variant avec l'épaisseur du bâtiment et l'organisation décroissante des toitures.

La partie d'habitation de ce bâtiment a été conservée alors que les granges au nord ont été reconverties en chambres d'hôtes, avec une salle de bain. Les combles ont été aménagés avec la création de deux escaliers permettant leur accès depuis les pièces du rez-de-chaussée. La partie au-dessus des anciennes granges a été aménagée pour accueillir deux chambres d'hôtes supplémentaires.

## Intérêt de la construction :

Cet ancien corps de ferme utilisé en résidence principale et chambres d'hôtes, n'a pas subi d'altérations importantes de ses dispositions architecturales d'origine. Son intérêt architectural est évident au regard de son principe général d'organisation qui illustre parfaitement le mode de construction par adjonctions longitudinales.

La disposition, le dimensionnement des baies de la façade principale expriment d'une manière exemplaire les qualités de l'architecture percheronne, ses logiques d'usage et l'harmonie des pleins et des vides.

La restauration de cette ferme peut être présentée comme une référence tant pour la qualité des matériaux mis en œuvre que pour l'usage des lieux et la disposition des espaces extérieurs comme intérieurs.

\*voir glossaire