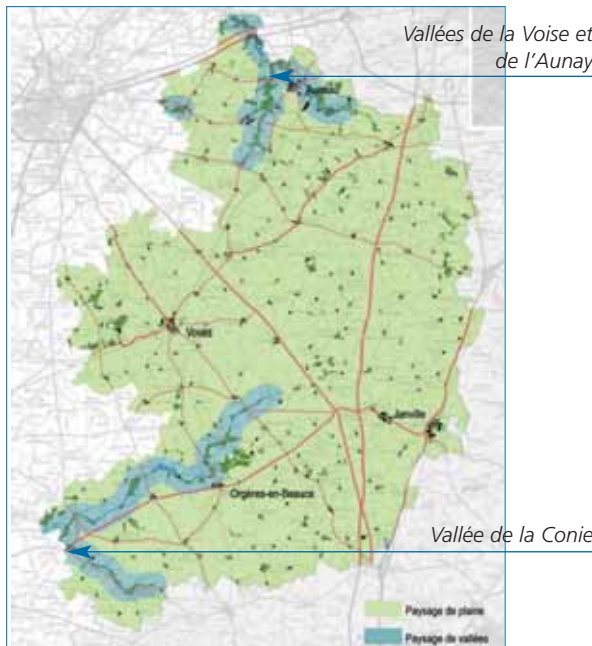


Le Pays de Beauce est implanté sur un vaste plateau, seule la présence de quelques vallées vient interrompre ponctuellement la plaine agricole.

### La plaine agricole et quelques rares vallées

Le Pays de Beauce est un vaste plateau calcaire, sur lequel deux types de paysages se côtoient :

- d'une part, le paysage largement dominant de la plaine céréalière, ponctué par de rares bosquets, à l'horizon lointain ;
- d'autre part, les vallées de la Conie, de la Voise et de l'Aunay, au paysage vallonné, sous un couvert végétal.



Les implantations humaines dans le paysage du Pays de Beauce.

### La présence des arbres

L'espace agricole, largement ouvert, est prédominant dans le Pays de Beauce. Il est rythmé par les arbres plantés sous différentes formes : boisements, bosquets, arbres en alignement\* ou isolés. Cette végétation témoigne de l'organisation du territoire actuel et ancien :

- les bois poussent entre les parcelles agricoles ;
- les bosquets sont éparés sur les affleurements calcaires des champs ;
- les alignements\* d'arbres bordent certaines voies structurantes, parfois, ils signalent l'entrée d'un village, d'une ferme ou d'un autre type de propriété ;
- les mails, plantés d'un double alignement\*, sont caractéristiques des places d'église au centre des villages. Ils remplacent, dans de nombreux cas, les cimetières qui autrefois étaient accolés à l'édifice religieux ;
- plus rares, les arbres isolés sont placés symboliquement à côté d'un calvaire, d'un carrefour ou sur une place.



Alignements\* d'arbres et bosquets animent le paysage.

### Les implantations humaines

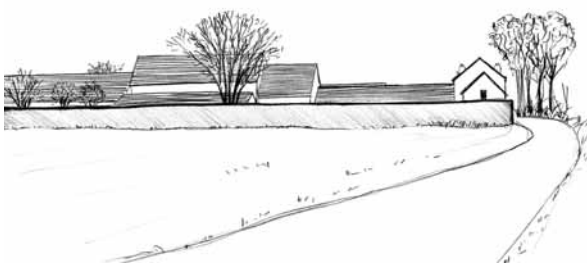
Les concentrations urbaines ne sont pas importantes en nombre. En revanche, les villages, de taille moyenne à petite, forment avec les hameaux et les fermes isolées un réseau régulier sur la totalité du territoire du Pays de Beauce.

Les villes et villages de vallées s'organisent le long du lit de la rivière. Ils sont perceptibles dans le paysage grâce au couvert végétal qui les accompagne. Le bâti, en fond de vallée, est peu visible de l'extérieur.

Les villes et villages de plaine se sont développés, quant à eux, à la croisée des chemins. Ils ont une forme compacte et ramassée.



Mail planté sur la place de l'église. Saint-Léger-les-Aubées.



Ferme isolée accompagnée d'un bosquet et d'un arbre isolé.

### Les qualités

Des paysages moins monotones qu'il n'y paraît :

- Les paysages largement ouverts sur l'horizon de la plaine céréalière.
- Les paysages plus fermés des vallées, avec un couvert végétal.
- Une ponctuation végétale de boisements, bosquets, arbres en alignement\* ou isolés.
- Une ponctuation bâtie et plantée, à l'organisation précise, de villages, hameaux et fermes isolées.

### Attention

Des évolutions discrètes mais fondamentales des paysages :

- La suppression de certains porches et portails modifie le paysage de la rue villageoise.
- Les ouches tendent à disparaître dans les nouveaux secteurs d'habitation.

### En pratique

Pour en savoir plus, consultez :  
• les fiches conseils 8, 9, 10.

Faites-vous conseiller par des professionnels (cf. liste des contacts sur la couverture).

## Valoriser le patrimoine du Pays de Beauce

### LE PAYSAGE DES VILLES ET DES VILLAGES

L'habitat joue un rôle primordial dans le paysage beauceron. Traditionnellement entouré de plantations appelées "ouches", il se distingue nettement sur l'horizon dégagé du plateau. En effet, les vastes terres, dédiées majoritairement aux cultures céréalières, ne sont pratiquement pas découpées par des haies, des talus ou des clôtures. Ce dispositif autorise les vues lointaines.

#### Les ouches

Les ouches sont constituées de jardins privés, vergers et potagers, qui bordent les villages en périphérie. Elles signalent dans la plaine la présence des implantations humaines. En outre, la présence des ouches permet de marquer la limite de l'urbanisation. Les ouches tendent à disparaître. Les extensions urbaines et les nouveaux lotissements réalisés en périphérie ne reproduisent que très rarement ce modèle d'aménagement.

#### Les jardins d'agrément

Dans les jardins d'agrément ou les potagers liés aux habitations, les essences traditionnellement utilisées sont des espèces locales qui s'adaptent à la nature du sol : chênes, frênes, hêtres, charmes....

#### Des villages "minéraux"

L'aspect minéral est omniprésent et caractérise les villages du Pays de Beauce. Les hauts murs de clôture des fermes, à l'alignement\* de la voirie, sont maçonnés en pierre calcaire. Ils ferment l'espace des rues. Les grands porches permettant l'entrée dans les cours des fermes ponctuent les rues et ruelles. Ces entrées charretières peuvent être intégrées à un corps de bâtiment, ou faire le lien entre la clôture et le bâtiment. Dans les villages, la présence du végétal est ponctuelle, peu visible depuis l'espace public. La place de l'église, au centre du bourg, est avec le cimetière l'un des rares espaces publics végétalisés. Des doubles alignements\* d'arbres ou des arbres isolés sont plantés sur ces espaces publics.

#### Les rues fermées

Les porches et portails tendent à disparaître. Ils sont parfois supprimés pour permettre le passage d'engins agricoles de grandes dimensions. Leur absence crée une ouverture qui déstructure le paysage fermé de la rue.

#### Les mares

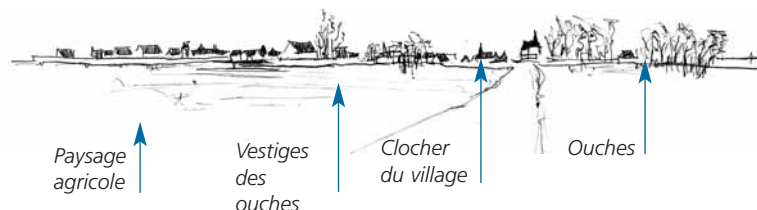
Des mares existent dans la plupart des fermes et des villages. Elles sont positionnées indifféremment au centre ou au bord du village ou de la ferme. Certains hameaux se sont construits autour d'une mare existante.



Les mares font partie de l'organisation des villages du Pays de Beauce. Garancières-en-Beauce.



Les ouches entourent et délimitent le village. Elles signalent sa présence dans le paysage lointain.



Les hauts murs de clôture des fermes, en maçonnerie de pierre calcaire, ferment l'espace des rues. Trancrainville.



La végétation, peu perceptible depuis l'espace public, se développe en fond de parcelle, derrière les murs de clôture. Voves.



Un paysage urbain minéral, dominé par les pierres calcaires de Beauce. Reclainville.