

Les CAUE organisent la semaine nationale

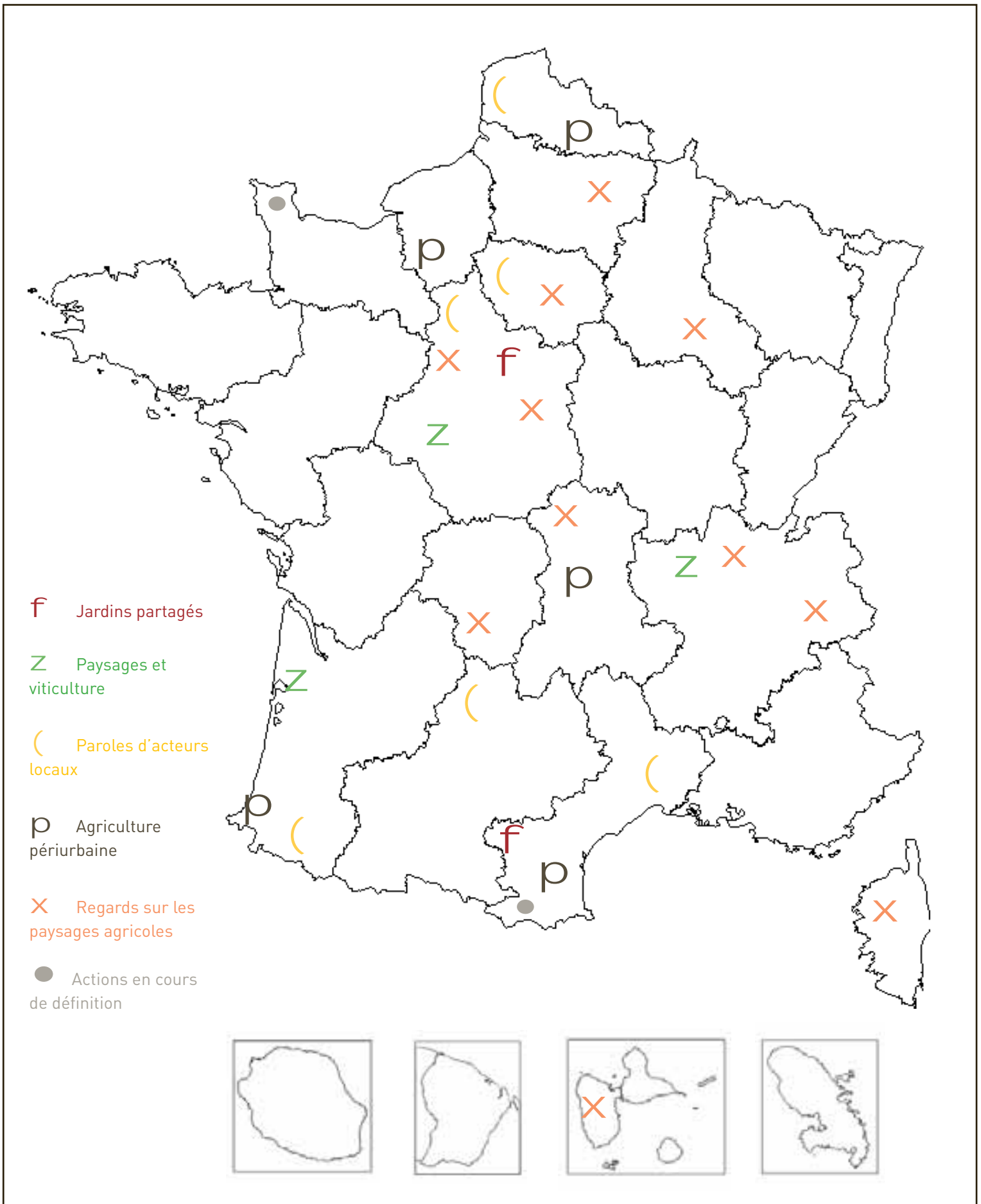
Agricultures & Paysages

Films | Expositions | Visites | Rencontres | Débats

du 9 au 15 mai 2011

& Programme régional
programme thématique

PANORAMA DES ANIMATIONS EN REGIONS



Les événements de la semaine nationale

Agricultures & Paysages

Les régions

Aquitaine	p.7
Auvergne	p.7
Centre	p.8
Champagne - Ardenne	p.9
Corse	p.9
Ile-de-France	p.10
Languedoc-Roussillon	p.10
Limousin	p.11
Midi-Pyrénées	p.12
Nord-Pas-de-Calais	p.12
Basse-Normandie	p.13
Haute-Normandie	p.13
Picardie	p.13
Rhône-Alpes	p.14
DOM-TOM	p.14

Les thèmes

Paysages et viticulture	p.17
Jardins partagés	p.18
Agriculture périurbaine	p.19
Paroles d'acteurs locaux	p.20
Regards sur les paysages agricoles	p.22

Crédits photos
www.photo-libre.fr
CAUE de la Gironde

PROGRAMME REGIONAL





AQUITAINE

CAUE des Pyrénées Atlantiques

• **9 mai (après-midi) : visite d'une ferme en polyculture-élevage biologique** à ESPELETTE, animée par l'association Euskal Herriko Laborantza Ganbara

17h00 / Projection du film documentaire « Qu'est-ce que l'agriculture paysanne ? » réalisé par EHLG et d'extraits du film « Portraits d'ares », au Campus de la Nive, amphithéâtre 40

Présentation de « Paysages et agriculture paysanne, l'exemple du Massif de Larrun », puis débats animés par Euskal Herriko Laborantza Ganbara

Tous publics

En partenariat avec EHLG

• **10 mai : projection - débat** à l'Université de Pau et des Pays de l'Adour, amphithéâtre de la Présidence

14h00 / Projection du film « Portraits d'ares »

16h00 / Conférence-débat sur « L'agriculture périurbaine », avec Serge BONNEFOY, animateur du réseau « Terres en villes »

Tous publics

Partenariat avec Terres en villes

Contact CAUE 64 : Agnès DUCAT

22 ter, rue Jean-Jacques de Monaix, 64000 PAU

Téléphone : 05 59 84 53 66, fax : 05 59 84 22 31

Mail : caue64@caue64.fr, site Internet : <http://www.caue64.fr>



CAUE de la Gironde

• **12 mai (après-midi) : séminaire d'échanges** « Viticulture et activités vinicoles, quels impacts sur le paysage girondin ? » au siège du CAUE

Public : chambre d'agriculture, membres du conseil d'administration du CAUE.

Contact CAUE 33 : Bernadette HEME-DE-LACOTTE

140, avenue de la Marne, 33700 MÉRIGNAC

Téléphone : 05 56 97 81 89, fax : 05 56 47 10 62

Mail : caue33@wanadoo.fr, site Internet : <http://www.cauegironde.com>

AUVERGNE

CAUE de l'Allier

Quand la haie et les arbres servent l'élevage et le paysage

• **10 mai (matin) : découverte du parcours planté** pour les volailles fermières d'Auvergne à Varenne-sur Allier. Visite de l'exploitation de Roger et Cyril BOIT où le parcours des volailles est planté depuis 20 ans (essai CEMAGREF). Réflexion autour du rôle des plantations, de leur impact sur le paysage, de l'image pour le Label Volailles fermières d'Auvergne, des conditions techniques et de l'entretien.

Tous publics

Partenariat avec la Mission Haie Auvergne (URFA) et le SYVOFA

• **11 mai (après-midi) : conférence sur le thème « La haie : outil d'aménagement des communes rurales » et visite de la commune de Chazemais.**

Présentation de l'histoire du bocage dans le département de l'Allier, de ses enjeux, des outils de préservation et de ses liens avec l'espace agricole.

Public : élus

Partenariat avec la Mission Haie Auvergne (URFA) et l'ATDA

Contact CAUE 03 : Anne-Claire MARIE-JEANNE

14, rue Jean-Jaurès, 03000 MOULINS

Téléphone : 04 70 20 11 00, Fax : 04 70 20 64 28

Mail : caue03@wanadoo.fr, site Internet : <http://www.caue03.com>



CAUE du Puy-de-Dôme

- **Lancement d'un « concours d'idées »** auprès des collectivités, élus et professionnels agricoles pour révéler des projets innovants articulant agriculture et développement urbain
- **12 mai : « Proximité entre ville et agriculture »** - Rencontre / débat autour de l'agriculture et la périurbanisation à la Maison de l'Habitat du Puy-de-Dôme.

Contact CAUE 63 : Philippe ROBBE
Maison de l'Habitat, 129, avenue de la République, 63100 CLERMONT-FERRAND
Téléphone : 04 73 42 21 20, fax : 04 73 93 27 64
Mail : contact@caue63.com, site Internet : <http://www.caue63.com>

CENTRE

CAUE d'Eure-et-Loir

- **Promenades-découverte** autour de 3 paysages agricoles du département.
9 mai : en forêt (lieu à confirmer)
10 mai : Plaine de la Beauce à Toury, en présence d'un artiste Land Art et d'un exploitant agricole
12 mai : Vallée de l'Eure à Néron, dans une exploitation d'agriculture biologique et en présence des gérants.
Tous publics
- **du 17 janvier au 12 mai : concours photographique** « Paysages agricoles contemporains d'Eure-et-Loir » (inauguration et remise de prix le 12 mai, exposition jusqu'au 3 octobre 2011)
Tous publics
Partenariat avec le conseil général, l'URCAUE Centre, la chambre d'agriculture, le Crédit Agricole et Phox Martino
- **13 mai à 20h : projection du film** « Portraits d'ares » au cinéma Les enfants du Paradis à Chartres
Tous publics

Contact CAUE 28 :
6, rue Charles-Victor Garola, 28000 CHARTRES
Tél : 02 37 21 21 31, fax : 02 37 21 70 08
Mail : contact@CAUE28.org, site Internet : <http://www.caue28.org>

CAUE du Loiret

- **11 mai : journée à Château Renard**
10H15 / Assemblée Générale du CAUE du Loiret à la salle polyvalente de Château-Renard
11H45 / Présentation des projets communaux sur l'île de Canada à Château-Renard
12H15 / Visite sur place de l'île de Canada
14h30 / Présentation de projets menés sur le Pays Gâtinais (salle polyvalente)
- 1% Paysage et Développement A.19 : présentation de la démarche du groupement de commande des agriculteurs le long de l'autoroute A.19, pour la valorisation d'exploitations agricoles auprès de professionnels.
- Programme de soutien du Pays Gâtinais à la création de vergers communaux (en salle et sur site) : lancement de l'action par le Pays et présentation du cahier des charges mis en place. Visite du verger conservatoire de Château-Renard.
17h / Projection du film « Portraits d'ares » au cinéma VOX à Château-Renard, suivie d'un débat.
19h / Dégustation des produits du terroir sur la place du Vieux Marché, en partenariat avec le Pays Gâtinais, et le réseau « Bienvenue à la Ferme », opération collective de communication sur les circuits courts.
Public : élus et viticulteurs, techniciens des chambres d'agriculture et des collectivités, membres des conseils d'administration des CAUE (tous publics pour la projection et la dégustation)
Partenariat avec le Pays Gâtinais et Marion Despicq de la Chambre d'Agriculture pour le réseau « Bienvenue à la ferme ».

Contact CAUE 45 : Laure FAUCONNIER
36, quai du Châtelet, 45000 ORLÉANS
Tél. : 02 38 54 13 98, fax : 02 38 54 14 15
Mail : contact@caue45.fr, site Internet : <http://www.caue45.fr>



Union Régionale de la région Centre

- **10 mai : journée de visite à Reuilly et Quincy**

10 h 00 / Visite de la Villa Quincy (centre dédié au cépage Sauvignon)

11 h 15 / circuit et visite « paysage et viticulture »

14 h 30 / Présentation des enjeux de paysage dans le vignoble de Reuilly, projets de valorisation du paysage viticole, lieux de vente directe. Échanges et débat avec Régis Ambroise, chargé de mission paysage, ministère de l'Agriculture, de l'Alimentation, de la Pêche, de la Ruralité et de l'Aménagement du Territoire. Mairie de Reuilly (Indre).

Public : élus et viticulteurs, techniciens des chambres d'agriculture et des collectivités, membres des conseils d'administration des CAUE

Partenariat avec la Communauté de Communes du Val d'Ardoux

Contact CAUE 45 : Laure FAUCONNIER

36, quai du Châtelet, 45000 ORLÉANS

Tél. : 02 38 54 13 98, fax : 02 38 54 14 15

Mail : contact@caue45.fr; site Internet : <http://www.caue45.fr>



CHAMPAGNE-ARDENNE

CAUE de la Haute-Marne

- **Balades paysagères** autour d'exploitations agricoles et sur deux sites de visite

Contact CAUE 52 :

12, rue du Capitaine Tassard, BP 509, 52011 CHAUMONT Cédex

tél : 03 25 32 52 62

e-mail : caue@haute-marne.fr

CORSE

CAUE DE HAUTE-CORSE

- **Débats et visites de sites** dans l'Alta Rocca (Corse du Sud) et à Luri (Haute-Corse).

Tous publics

En partenariat avec le CAUE de Corse du Sud et la Communauté de Communes de l'Alta Rocca

Contact CAUE 2b :

Immeuble l'Expo, avenue de la Libération, 20600 BASTIA

Tél : 04 95 31 80 90, fax : 04 95 31 54 80

Mail : caue-2b@wanadoo.fr



ILE-DE-FRANCE

Union Régionale des CAUE d'Ile de France

• **27 avril : projections des films** « Portrait d'ares » et « Un monde pour soi » à Saint-Rémy-les-Chevreuse 19 h, Espace Jean Racine, suivie d'une dégustation de produits du terroir et d'une réunion publique pour imaginer l'avenir des paysages des vallées de l'Yvette. Intervention des bureaux d'études Folléa - Gautier et Atelier Ecologie Urbaine autour de l'élaboration du Plan Paysage et Biodiversité du PNR

Tous publics

Partenariat avec le PNR de la Vallée de Chevreuse

• **10 mai : agriculteurs en villes**

Visite du parc agricole des Lilas à Vitry-sur-Seine avec rencontre des acteurs

Public : élus et techniciens

Partenariat avec la SAFER, l'Agence des Espaces Verts et le Pôle Abiosol

• **13 mai : soirée projections / débats**, co-animée avec l'association Culture et Cinéma

Projection des films « Portraits d'ares » et « Paul dans sa vie » au cinéma le Roxanne club de Versailles à 20 h. Dégustation produits du terroir. Présence d'agriculteurs, du réalisateur de Portraits d'ares et de paysagistes pour répondre aux questions du public sur l'évolution du paysage agricole et pour mieux comprendre les choix de vie des agriculteurs de France et d'Ile de France.

Tous publics, entrée payante (10 euros).

Partenariat avec la Communauté de communes de Versailles Grand Parc et l'Association Patrimoniale de la Plaine de Versailles et Plateau des Alouets.

Contact : caue78@caue78.com



LANGUEDOC-ROUSSILLON

CAUE de l'Aude

• **10 au 14 mai : visites d'expériences** dans les territoires

8 mai à Roubia : maraîchage et approvisionnement de proximité, rencontre avec un maraîcher

10 mai à Ginestas : 17h30 / visite des jardins familiaux «le carré vert», rencontre avec les jardiniers

11 mai à Padern : 14h / découverte des jardins de Padern pour les enfants (jeux, initiation jardinage...), 17h / conférence, autour de l'installation maraîchère

12 Mai :

A Montlaur au lieu dit «les Illes» : 16h / visite du jardin d'iris, 18h 30 / conférence de Pierre Rousset 'Le jardinier de la Garrigue»

A Narbonne : 9h / jardins des Cheminots, petit déjeuner pour une visite et un échange avec les jardiniers, 11h / visite du Jardin partagé Ecole Voltaire, rencontre avec la médiatrice de quartier, les enfants et la population

14 Mai :

A Durban : 10h / portes ouvertes au Jardin Botanique,

A Narbonne : 10h / projection - débat, film « Portraits d'Ares» à la Salle de Synodes Film, «Pour une autre agriculture périurbaine, des choix stratégiques »,

A Tuchan : 14h / animations, Land art et peinture dans les jardins (Actions jeunes et MJC), 17h /discussion autour de l'approvisionnement des cantines, 19h / apéritif dinatoire dans les jardins proposé par l'atelier cuisine (MJC)

Tous publics

Partenariat avec les collectivités associées à la semaine, la Chambre d'agriculture de l'Aude et les syndicats professionnels agricoles.

• **13 mai : Colloque «Ne construisons pas dans nos assiettes»**, de 9h à 17h30 Carcassonne

Une journée de réflexion, en présence de chercheurs, urbanistes, collectivités, praticiens de l'agriculture pour ne plus opposer urbanisme et agriculture.

Public : élus, techniciens, animateurs et public averti

Partenariat avec le Conseil Général, la DDTM, la Chambre d'agriculture 11

Contact CAUE 11 : *Véronique PONROUCH*

90bis, avenue Pierre-Sémard, 11000 CARCASSONNE

Téléphone : 04 68 11 56 20, fax : 04 68 11 65 21

Mail : aude.caue@wanadoo.fr, site Internet : <http://aude.caue-lr.org>

CAUE du Gard

- **Semaine cinématographique Agricultures & Paysages** au Sémaphore (cinéma d'art et d'essai de Nîmes)

9 mai à 20h : projection de "Paul dans sa vie" suivie d'un débat avec le réalisateur Rémi Mauger

10 mai : 12h / projection de "Paul dans sa vie", 18h30 / projection de "Sans terres et sans reproches" suivie d'un débat avec Stéphanie Muzard Le Moing, réalisatrice du film

11 mai : 12h / projection de "Sans terres et sans reproches", 20h / projection de "Portraits d'ares" suivi d'un débat avec le réalisateur François Adam et Myriam Bouhaddane, paysagiste au CAUE 30

12 mai : 12 h / projection de "Portraits d'ares", 20h / projection de "Le temps des grâces" suivie d'un débat avec Dominique Marchais, réalisateur du film

13 mai : 12h / projection de "Le temps des grâces".

Tous publics

Partenariat avec le Sémaphore, la Gazette de Nîmes, Midi Libre, Radio France Bleue Gard-Lozère.

Contact CAUE 30 : Myriam BOUHADANNE

1, place du 8 mai 1945, 30000 NÎMES

Téléphone : 04 66 36 10 60, fax : 04 66 84 02 10

Mail : caue30@wanadoo.fr, site Internet : <http://gard.caue-lr.org>

CAUE de l'Hérault

- **Numéro spécial du Journal du CAUE** Chicane avec une diffusion étendue à la région

Partenariat avec la Chambre d'agriculture, la DDTM et l'URCAUE Languedoc-Roussillon

Contact CAUE 34 :

19, rue Saint-Louis, 34000 MONTPELLIER

Téléphone : 04 99 13 37 00, fax : 04 99 13 37 10

Mail : caueherault@caue34.fr, site Internet : <http://herault.caue-lr.org>

CAUE des Pyrénées-Orientales

Actions en cours de définition

Contact CAUE 66 : Danièle ORLIAC

10, rue du Théâtre, 66000 PERPIGNAN

Téléphone : 04 68 34 12 37, fax : 04 68 34 80 90

Mail : cauepo@wanadoo.fr, site Internet : <http://caue-lr-org>



LIMOUSIN

CAUE de la Corrèze

- **11 mai : Lecture de paysage** autour des Jardins d'Ordessa

Visite de la pépinière « Jardins d'Ordessa » en présence d'Isabelle Berthon, gérante.

Tous publics

Contact CAUE 19 : Sandra NICOLLE

1, rue Félix-Vidalin, 19000 TULLE

Téléphone : 05 55 26 06 48, fax : 05 55 26 61 16

Mail : caue.19@wanadoo.fr, site Internet : <http://www.caue19.fr>



MIDI-PYRENEES

CAUE du Lot

• **9 mai : soirée-débat** autour du documentaire « Portraits d'ares » au cinéma de Figeac, à 20h30. Cette projection s'inscrit dans le cadre d'un partenariat avec le Pays de Figeac qui travaille actuellement sur l'élaboration de sa charte paysagère. Débat : quelles agricultures, quels paysages demain? Comment l'agriculture contribue-t-elle au cadre de vie des populations? Comment protéger les terres agricoles d'une urbanisation rampante? Comment tenir compte des enjeux hydrauliques, énergétiques ou du maintien de la biodiversité?

Tous publics

Contact CAUE 46 :
Hôtel du Département, Place Chapou, 46000 CAHORS
Téléphone : 05 65 30 14 35, fax : 05 65 22 18 12
Mail : caue.46@wanadoo.fr, site Internet : <http://www.caue46.fr>

NORD PAS DE CALAIS

CAUE du Nord

• **Visites sur le Parc de la Deûle** autour de la participation du monde agricole au projet de territoire du parc. (date à confirmer)
Parcours dans le parc sur des exploitations agricoles qui participent activement par leur choix de développement agricole et de leurs pratiques, à l'évolution harmonieuse du projet du Parc.

Au programme :

- Le témoignage d'agriculteurs concernés par la contractualisation avec le Parc pour recueillir leurs avis sur les atouts et difficultés d'intégration de leur projet agricole à celui du parc.

- Visite d'opérations d'aménagement et d'entretien de secteurs du parc par les agriculteurs (prairies, clotûres, haies, gestion des prairies de fauche,...)

- Visite de sièges d'exploitations aux productions diversifiées : maraîchage, cultures spécialisées comme l'endive, élevage,... et circuits courts (cueillette et vente directe)

Les intervenants prévus sont les techniciens du Parc, la Chambre d'Agriculture, la Communauté urbaine de LILLE (Direction de l'action économique et l'Espace Naturel Lille Métropole)

Public : élus, techniciens, professionnels du cadre de vie, associations patrimoine, environnement, cadre de vie. (20 /30 Personnes maximum).

Contact CAUE 59 : Anne BRAQUET
98, rue des Stations, 59800 LILLE
Téléphone : 03 20 57 67 67, fax : 03 20 30 93 40
Mail : contact@caue-nord.com, site Internet : <http://www.caue-nord.com>

CAUE du Pas-de-Calais

• **Trois projections du film** « Portraits d'ares » suivies de débats, organisées sur trois territoires avec trois partenaires
- Sud du département : le 9 mai à l'EPLEFPA de Tilloy-les-Mofflaines (Etablissement Public Local d'Enseignement et de Formation Professionnelle Agricoles)

Partenariat avec le Pays d'Artois

- Nord du département : le 10 mai à la Communauté de communes de Desvres-Samer

Partenariat avec le PNR et la Communauté de communes

- Le Ternois et le Haut Pays : le 17 mai au Centre Historique Médiéval d'Azincourt

Partenariat avec l'association «A Petits Pas» et la Maison du Bois

Thèmes des débats : la gestion durable (agriculture raisonnée, jachères, plantations, valorisation énergétique des haies, biodiversité...) et le foncier (consommation d'espace, bâti dans le paysage, outils de planification)

Contact CAUE 62 : Clotilde PETITPREZ
43, rue d'Amiens, 62018 ARRAS cedex 09
Téléphone : 03 21 21 65 65, fax : 03 21 21 62 56
Mail : caue62@caue62.org, site Internet : www.caue62.org



BASSE NORMANDIE

CAUE de la Manche

Actions en cours de définition

Contact CAUE 50 :
2, place du Général-de-Gaulle, 50000 SAINT LÔ
Téléphone : 02 33 77 20 77, fax : 02 33 77 20 80
Mail : courrier@caue50.fr, site Internet : <http://www.caue50.fr>



HAUTE NORMANDIE

CAUE de l'Eure

- **Sortie de l'ouvrage «Lisières vivantes - Habiter les lisières des bourgs ruraux de l'Eure».**
- **10 mai : conférence «Habiter les lisières des bourgs et villages de vallée»** avec les paysagistes Chloé Daguillon et Renaud Le CREFF. Suivie d'une table ronde sur le thème «Diversifier l'agriculture périurbaine», animée par Michel ROUSSET, directeur et Jean-Marc COUBE, paysagiste conseil du CAUE 27.
De 14h à 17 h au siège de la CAPE à DOUAINS
Public : élus, agents de collectivités, agriculteurs
Partenariat avec la Communauté d'Agglomération des Portes de l'Eure (CAPE) et la chambre d'agriculture
- **12 mai : conférence «Habiter les lisières des bourgs et villages de plateau»** suivie d'une table ronde sur le thème «Réinventer le village bosquet grâce à l'agroforesterie»
De 20h à 22h au Lycée Agricole de Neubourg
Public : élus, agents des collectivités, agriculteurs
Partenariat avec la Communauté de Communes du Pays de Neubourg et la chambre d'agriculture
- **13 mai : conférence «Habiter les lisières des bourgs et villages de bocage»** suivie d'une table ronde sur le thème «Valoriser économiquement le bocage par la création d'une filière bois»
De 14h à 17h à la salle des Carmes de Pont-Audemer
Public : élus, agents des collectivités, agriculteurs
Partenariat avec la Communauté de Communes de Pont-Audemer, la Ville de Pont-Audemer et la chambre d'agriculture

Contact CAUE 27 :
51, rue Joséphine, 27000 EVREUX
Téléphone : 02 32 33 15 78, fax : 02 32 39 10 24
Courriel : contact@caue27.fr

PICARDIE

CAUE de l'Aisne

- **11 mai : visites commentées d'exploitations agricoles** ayant bénéficié du Plan de Modernisation des Bâtiments d'Élevage (PMBE).
Matin : Ferme de l'Espérance à Fontaine-les-Vervins, en présence de Gérard Braidy
Après-midi : EARL BINET, à Grand-Rozoy, en présence de Béatrice et Ludovic Binet.
Discussions autour de l'intégration de ces bâtiments dans les paysages de l'Aisne.

Contact CAUE 02 :
34, rue Sérurier, 02000 LAON
Téléphone : 03 23 79 00 03, fax : 03 23 23 47 25
Mail : caue02@orange.fr, site Internet : www.caue02.com



RHONE-ALPES

CAUE du Rhône

- **11 mai : paysages de vignobles et architecture**

14h / Visite du domaine de la Gallée, propriété privée de jardins en terrasses de la fin du 17ème s.

15h / Promenade commentée par l'association des vignerons des Coteaux du lyonnais dans 3 sites de vignobles

16h30 / Rencontre avec l'architecte Gilles Perraudin : nouvelle architecture viticole pour des produits de qualité

17h45 / dégustation

Tous publics

Partenariat avec les vignerons des Coteaux du lyonnais

- **13 mai : des vaches bien dans leur paysage**

Visite de bâtiments d'élevage dans l'ouest lyonnais

Public : techniciens et élus

Contact CAUE 69 :

6 bis, quai Saint-Vincent, 69283 LYON cedex 01

Téléphone : 04 72 07 44 55, fax : 04 72 07 44 59

Mail : caue69@caue69.fr, site Internet : www.caue69.fr

CAUE de la Savoie

- **10 mai : présentation de la démarche charte paysagère de Chambéry Métropole** devant la commission agricole (20 h)

Cette démarche de partenariat entre Chambéry Métropole et le CAUE de la Savoie a pour objet de repérer les motifs paysagers des 4 secteurs de l'agglomération par des découvertes de terrain entre élus, agriculteurs et techniciens pour inscrire dans le contrat d'objectif agricole et forestier les parcelles susceptibles de renforcer la qualité des paysages (vergers, vignes, prés, alpages, enfrichement, résineux...). Cette démarche devra aboutir dans un délai de 9 mois à une cartographie illustrée, élaborée en concertation. Une première sortie est prévue sur le secteur de l'Epine (massif jurassien) en juin prochain. La présidence de cette commission est assurée par Jean Claude MONIN, maire de Saint Jean d'Arvey et vice président de Chambéry Métropole

Contact CAUE 73 : *Jérémy HUET*

BP 1802, 73018 CHAMBERY cedex

Téléphone : 04 79 60 75 50, fax : 04 79 62 67 42

Mail : caue.savoie@libertysurf.fr, site Internet : <http://www.cauesavoie.org>



DOM-TOM

CAUE de la Guadeloupe

- **13, 14, 15 avril et 4, 5, 6 mai : « Parlons paysage »**

Rencontres territoriales dans le cadre de l'élaboration de l'atlas des paysages de la Guadeloupe.

Matin : présentation des espaces paysagers identifiés dans l'atlas des paysages, suivie d'échanges et débats.

Après midi : visites de paysages emblématiques ou caractéristiques des unités paysagères.

Public : élus et techniciens des collectivités

Partenariat avec le Conseil Régional de la Guadeloupe et la DEAL.

Contact CAUE 971 :

9, rue Baudot, 97100 BASSE-TERRE

Téléphone : 05 90 81 83 85, fax : 05 90 81 74 76

Mail : caue971@wanadoo.fr, site Internet : <http://www.caue971.org>

PROGRAMME THEMATIQUE





PAYSAGES ET VITICULTURE

CAUE de la Gironde

- **12 mai (après-midi) : séminaire d'échanges** « Viticulture et activités viticoles, quels impacts sur le paysage girondin ? » au siège du CAUE

Public : chambre d'agriculture, membres du conseil d'administration du CAUE.

Contact CAUE 33 : Bernadette HEME-DE-LACOTTE
140, avenue de la Marne, 33700 MÉRIGNAC
Téléphone : 05 56 97 81 89, fax : 05 56 47 10 62
Mail : caue33@wanadoo.fr, site Internet : <http://www.cauegironde.com>

CAUE du Rhône

- **11 mai : paysages de vignobles et architecture**

14h / Visite du domaine de la Gallée, propriété privée de jardins en terrasses de la fin du 17ème s.

15h / Promenade commentée par l'association des vigneron des Coteaux du lyonnais dans 3 sites de vignobles

16h30 / Rencontre avec l'architecte Gilles Perraudin : nouvelle architecture viticole pour des produits de qualité

17h45 : dégustation

Tous publics

Partenariat avec les vigneron des Coteaux du lyonnais

Contact CAUE 69 :
6 bis, quai Saint-Vincent, 69283 LYON cedex 01
Téléphone : 04 72 07 44 55, fax : 04 72 07 44 59
Mail : caue69@caue69.fr, site Internet : www.caue69.fr

Union Régionale de la région Centre

- **10 mai : journée de visite à Reuilly et Quincy**

10 h 00 / Visite de la Villa Quincy (centre dédié au cépage Sauvignon)

11 h 15 / circuit et visite « paysage et viticulture »

12 h 30 / Déjeuner au restaurant « Les saisons gourmandes » à Saint-Pierre-de-Jards (Indre)

14 h 30 / Présentation des enjeux de paysage dans le vignoble de Reuilly, projets de valorisation du paysage viticole, lieux de vente directe. Échanges et débat avec Régis Ambroise, chargé de mission paysage, ministère de l'Agriculture, de l'Alimentation, de la Pêche, de la Ruralité et de l'Aménagement du Territoire. Mairie de Reuilly.

Public : élus et viticulteurs, techniciens des chambres d'agriculture et des collectivités, membres des conseils d'administration des CAUE

Partenariat avec la Communauté de Communes du Val d'Ardoux

Contact CAUE 45 : Laure FAUCONNIER
36, quai du Châtelet, 45000 ORLÉANS
Tél. : 02 38 54 13 98, fax : 02 38 54 14 15
Mail : contact@caue45.fr, site Internet : <http://www.caue45.fr>



JARDINS PARTAGES

CAUE de l'Aude

- **10 au 14 mai : visites d'expériences** dans les territoires

8 mai à Roubia : maraîchage et approvisionnement de proximité, rencontre avec un maraîcher

10 mai : A Ginestas

17h30 / Visite des jardins familiaux «le carré vert», rencontre avec les jardiniers après un an de fonctionnement.

11 Mai : A Padern

14h / découverte des jardins de Padern pour les enfants (jeux, initiation jardinage...), 17h / conférence, discussion autour de l'installation maraichère

12 Mai :

A Montlaur au lieu dit «les Illes», 16h / visite du jardin d'iris, 18h 30 / conférence de Pierre Rousset 'Le jardinier de la Garrigue»

A Narbonne: 9h / jardins des Cheminots, petit déjeuner pour une visite et un échange avec les jardiniers, 11h / visite du Jardin partagé Ecole Voltaire, rencontre avec la médiatrice de quartier, les enfants et la population

14 Mai :

A Durban : 10 h /portes ouvertes au Jardin Botanique

A Tuchan : 14h / animations, Land art et peinture dans les jardins (Actions jeunes et MJC), 17h / discussion autour de l'approvisionnement des cantines, 19h / apéritif dinatoire dans les jardins proposé par l'atelier cuisine (MJC)

Tous publics

Partenariat avec les collectivités associées à la semaine, la Chambre d'agriculture de l'Aude et les syndicats professionnels agricoles.

Contact CAUE 11 : *Véronique PONROUCH*
90bis, avenue Pierre-Sémard, 11000 CARCASSONNE

Téléphone : 04 68 11 56 20, fax : 04 68 11 65 21

Mail : aude.caue@wanadoo.fr, site Internet : <http://aude.caue-lr.org>



CAUE du Loiret

- **11 mai : journée à Château Renard**

11H45 / Présentation des projets communaux sur l'île de Canada à Château-Renard

12H15 / Visite sur place de l'île de Canada

14h30 / Présentation de projets menés sur le Pays Gâtinais (salle polyvalente)

Programme de soutien du Pays Gâtinais à la création de vergers communaux (en salle et sur site) : lancement de l'action par le Pays et présentation du cahier des charges mis en place. Visite du verger conservatoire de Château-Renard.

Public : élus et viticulteurs, techniciens des chambres d'agriculture et des collectivités, membres des conseils d'administration des CAUE (tous publics pour la projection et la dégustation)

Partenariat avec le Pays Gâtinais et Marion Despicq de la Chambre d'Agriculture pour le réseau « Bienvenue à la ferme ».

Contact CAUE 45 : *Laure FAUCONNIER*

36, quai du Châtelet, 45000 ORLÉANS

Tél. : 02 38 54 13 98, fax : 02 38 54 14 15

Mail : contact@caue45.fr, site Internet : <http://www.caue45.fr>

AGRICULTURE PERIURBAINE

CAUE de l'Aude

- **13 mai : Colloque «Ne construisons pas dans nos assiettes»**, de 9h à 17h30 Carcassonne

Une journée de réflexion, table ronde en présence de chercheurs, urbanistes, collectivités, praticiens de l'agriculture pour ne plus opposer Urbanisme et Agriculture.

Public : élus, techniciens, animateurs et public averti

Partenariat avec le Conseil Général, la DDTM, la Chambre d'agriculture 11

- **14 Mai** : Projection - débat à Narbonne

10h / «Pour une autre agriculture périurbaine, des choix stratégiques», projection du film « Portraits d'Ares» à la Salle de Synodes Film

Tous publics

Partenariat avec les collectivités associées à la semaine, la Chambre d'agriculture de l'Aude et les syndicats professionnels agricoles.

Contact CAUE 11 : *Véronique PONROUCH*
 90bis, avenue Pierre-Sémard, 11000 CARCASSONNE
 Téléphone : 04 68 11 56 20, fax : 04 68 11 65 21
 Mail : aude.caue@wanadoo.fr, site Internet : <http://aude.caue-lr.org>

CAUE de l'Eure

- **Sortie de l'ouvrage «Lisières vivantes - Habiter les lisières des bourgs ruraux de l'Eure».**

- **10 mai : Conférence «Habiter les lisières des bourgs et villages de vallée»**, suivie d'une table ronde sur le thème «Diversifier l'agriculture périurbaine», de 14h à 17 h au siège de la CAPE à DOUAINS

Public : élus, agents de collectivités, agriculteurs

Partenariat avec la Communauté d'Agglomération des Portes de l'Eure (CAPE) et la chambre d'agriculture

- **12 mai : Conférence «Habiter les lisières des bourgs et villages de plateau»** suivie d'une table ronde sur le thème «Réinventer le village bosquet grâce à l'agroforesterie», de 20h à 22h au Lycée Agricole de Neubourg

Public : élus, agents des collectivités, agriculteurs

Partenariat avec la Communauté de Communes du Pays de Neubourg et la chambre d'agriculture

- **13 mai : Conférence «Habiter les lisières des bourgs et villages de bocage»**, suivie d'une table ronde sur le thème «Valoriser économiquement le bocage par la création d'une filière bois», de 14h à 17h à la salle des Carmes de Pont-Audemer

Public : élus, agents des collectivités, agriculteurs

Partenariat avec la Communauté de Communes de Pont-Audemer, la Ville de Pont-Audemer et la chambre d'agriculture

Contact CAUE 27 :
 51, rue Joséphine, 27000 EVREUX
 Téléphone : 02 32 33 15 78, fax : 02 32 39 10 24
 Courriel : contact@caue27.fr

CAUE du Puy-de-Dôme

- **Lancement d'un « concours d'idées »** auprès des collectivités, élus et professionnels agricoles pour révéler des projets innovants articulant agriculture et développement urbain

- **12 mai : « Proximité entre ville et agriculture »**

Rencontre/débat autour de l'agriculture et la périurbanisation à la Maison de l'Habitat du Puy-de-Dôme.

Contact CAUE 63 : *Philippe ROBBE*
 Maison de l'Habitat, 129, avenue de la République, 63100 CLERMONT-FERRAND
 Téléphone : 04 73 42 21 20, fax : 04 73 93 27 64
 Mail : contact@caue63.com, site Internet : <http://www.caue63.com>



CAUE des Pyrénées Atlantiques

- **10 mai** : à l'Université de Pau et des Pays de l'Adour, amphithéâtre de la Présidence 16h00 Conférence-débat sur « L'agriculture périurbaine », avec Serge BONNEFOY, animateur du réseau « Terres en villes ».

Tous publics

Partenariat avec Terres en villes

Contact CAUE 64 : Agnès DUCAT
22 ter, rue Jean-Jacques de Monaix, 64000 PAU
Téléphone : 05 59 84 53 66, fax : 05 59 84 22 31
Mail : caue64@caue64.fr, site Internet : <http://www.caue64.fr>

CAUE du Nord

- **Visites sur le Parc de la Deûle** autour de la participation du monde agricole au projet de territoire du parc. (date à confirmer)
Parcours dans le parc sur des exploitations agricoles qui participent activement par leur choix de développement agricole et de leurs pratiques, à l'évolution harmonieuse du projet du Parc.

Au programme :

- Le témoignage d'agriculteurs concernés par la contractualisation avec le Parc pour recueillir leurs avis sur les atouts et difficultés d'intégration de leur projet agricole à celui du parc.
- Visite d'opérations d'aménagement et d'entretien de secteurs du parc par les agriculteurs (prairies, clotûres, haies, gestion des prairies de fauche,...)
- Visite de sièges d'exploitations aux productions diversifiées : maraîchage, cultures spécialisées comme l'endive, élevage,... et circuits courts (cueillette et vente directe)

Les intervenants prévus sont les techniciens du Parc, la Chambre d'Agriculture, la Communauté urbaine de LILLE (Direction de l'action économique et l'Espace Naturel Lille Métropole)

Public : élus, techniciens, professionnels du cadre de vie, associations patrimoine, environnement, cadre de vie. (20 /30 Personnes maximum).

Contact CAUE 59 : Anne BRAQUET
98, rue des Stations, 59800 LILLE
Téléphone : 03 20 57 67 67, fax : 03 20 30 93 40
Mail : contact@caue-nord.com, site Internet : <http://www.caue-nord.com>

PAROLES D'ACTEURS LOCAUX

CAUE de l'Eure-et-Loir

- **13 mai à 20h** : projection du film « Portraits d'ares » au cinéma «Les enfants du Paradis» à Chartres

Tous publics

Contact CAUE 28 :
6, rue Charles-Victor Garola, 28000 CHARTRES
Téléphone : 02 37 21 21 31, fax : 02 37 21 70 08
Mail : contact@CAUE28.org, site Internet : <http://www.caue28.org>



CAUE du Gard

- **Semaine cinématographique Agricultures & Paysages** au Sémaphore (cinéma de Nîmes)

9 mai à 20h : projection de "Paul dans sa vie" suivie d'un débat avec Rémi Mauger, le réalisateur

10 mai : 12h / projection de "Paul dans sa vie", 18h30 / projection de "Sans terres et sans reproches" suivie d'un débat avec Stéphanie Muzard Le Moing, réalisatrice du film

11 mai : 12h / projection de "Sans terres et sans reproches", 20h / projection de "Portraits d'ares" suivie d'un débat avec le réalisateur François Adam et Myriam Bouhaddane, paysagiste au CAUE 30

12 mai : 12 h / projection de "Portraits d'ares", 20h / projection de "Le temps des grâces" suivie d'un débat avec Dominique Marchais, réalisateur du film

13 mai : 12h / projection de "Le temps des grâces".

Tous publics

Partenariat avec le Sémaphore, la Gazette de Nîmes, Midi Libre, Radio France Bleue Gard-Lozère

Contact CAUE 30 : Myriam BOUHADANNE
1, place du 8 mai 1945, 30000 NÎMES
Téléphone : 04 66 36 10 60, fax : 04 66 84 02 10
Mail : caue30@wanadoo.fr, site Internet : <http://gard.caue-lr.org>

CAUE du Loiret

• 11 mai : à Château Renard

17h / Projection du film « Portraits d'ares » au cinéma VOX, suivie d'un débat.

Public : élus et viticulteurs, techniciens des chambres d'agriculture et des collectivités, membres des conseils d'administration des CAUE (tous publics pour la projection et la dégustation)

Contact CAUE 45 : Laure FAUCONNIER
36, quai du Châtelet, 45000 ORLÉANS
Tél. : 02 38 54 13 98, fax : 02 38 54 14 15
Mail : contact@caue45.fr, site Internet : <http://www.caue45.fr>

CAUE du Lot

• 9 mai : soirée-débat autour du documentaire « Portraits d'ares » au cinéma de Figeac, à 20h30. Cette projection s'inscrit dans le cadre d'un partenariat avec le Pays de Figeac qui travaille actuellement sur l'élaboration de sa charte paysagère. Débat : quelles agricultures, quels paysages demain? Comment l'agriculture contribue-t-elle au cadre de vie des populations? Comment protéger les terres agricoles d'une urbanisation rampante? Comment tenir compte des enjeux hydrauliques, énergétiques ou du maintien de la biodiversité?

Tous publics

Contact CAUE 46 : Mathieu LARRIBE
Hôtel du Département, Place Chapou, 46000 CAHORS
Téléphone : 05 65 30 14 35, fax : 05 65 22 18 12
Mail : caue.46@wanadoo.fr, site Internet : <http://www.caue46.fr>



CAUE du Pas-de-calais

• Trois projections du film « Portraits d'ares » suivies de débats, organisées sur trois territoires avec trois partenaires
- Sud du département : le 9 mai à l'EPLFPA de Tilloy-les-Mofflaines (Etablissement Public Local d'Enseignement et de Formation Professionnelle Agricoles)

Partenariat avec le Pays d'Artois

- Nord du département : le 10 mai à la Communauté de communes de Desvres-Samer

Partenariat avec le PNR et la Communauté de communes

- Le Ternois et le Haut Pays : le 17 mai au Centre historique Médiéval d'Azincourt

Partenariat avec l'association «A Petits Pas» et la Maison du Bois

Thèmes des débats : la gestion durable (agriculture raisonnée, jachères, plantations, valorisation énergétique des haies, biodiversité...) et le foncier (consommation d'espace, bâti dans le paysage, outils de planification)

Contact CAUE 62 : Clotilde PETITPREZ
43, rue d'Amiens, 62018 ARRAS cedex 09
Téléphone : 03 21 21 65 65, fax : 03 21 21 62 56
Mail : caue62@caue62.org, site Internet : www.caue62.org

CAUE des Pyrénées Atlantiques

Deux projections du film « Portraits d'Ares »

• 9 mai : A Bayonne, 17h00 / Film documentaire « Qu'est-ce que l'agriculture paysanne ? » réalisé par « EHLG » et extraits du film « Portraits d'ares », au Campus de la Nive, amphithéâtre 40

Présentation « Paysages et agriculture paysanne, l'exemple du Massif de Larrun », puis débats animés par Euskal Herriko Laborantza Ganbara.

Tous publics

En partenariat avec EHLG

• 10 mai : à l'Université de Pau et des Pays de l'Adour, amphithéâtre de la Présidence, 14h00 / projection du film « Portraits d'ares »

Tous publics

Partenariat avec Terres en villes

Contact CAUE 64 : Agnès DUCAT
22 ter, rue Jean-Jacques de Monaix, 64000 PAU
Téléphone : 05 59 84 53 66, fax : 05 59 84 22 31
Mail : caue64@caue64.fr, site Internet : <http://www.caue64.fr>



Union Régionale des CAUE d'Ile de France

• **27 avril : projection des films** « Portrait d'ares » et « Un monde pour soi » à Saint-Rémy-les-Chevreuse, 19 h, Espace Jean Racine, suivie d'une dégustation de produits du terroir et d'une réunion publique pour imaginer l'avenir des paysages des vallées de l'Yvette. Intervention des bureaux d'études Folléa - Gautier et Atelier Ecologie Urbaine autour de l'élaboration du Plan Paysage et Biodiversité du PNR

Tous publics

Partenariat avec le PNR de la Vallée de Chevreuse

• **13 mai : soirée projections / débats**, co-animée avec l'association Culture et Cinéma

Projection des films « Portraits d'ares » et « Paul dans sa vie » au cinéma le Roxanne club de Versailles à 20 h. Dégustation de produits du terroir. Présence d'agriculteurs, du réalisateur de Portraits d'ares et de paysagistes pour répondre aux questions du public sur l'évolution du paysage agricole et pour mieux comprendre les choix de vie des agriculteurs de France et d'Ile de France.

Tous publics, entrée payante (10 euros).

Partenariat avec la Communauté de communes de Versailles Grand Parc et l'Association Patrimoniale de la Plaine de Versailles et Plateau des Alouets.

Contact : caue78@caue78.com

REGARDS SUR LES PAYSAGES AGRICOLES

CAUE de l'Aisne

• **11 mai : visites commentées d'exploitations agricoles** ayant bénéficié du Plan de Modernisation des Bâtiments d'Elevage (PMBE).

Matin : Ferme de l'Espérance à Fontaine-les-Vervins, en présence de Gérard Braidy

Après-midi : EARL BINET, à Grand-Rozoy, en présence de Béatrice et Ludovic Binet.

Discussions autour de l'intégration de ces bâtiments dans les paysages de l'Aisne.

Contact CAUE 02 :

34, rue Sérurier, 02000 LAON

Téléphone : 03 23 79 00 03, fax : 03 23 23 47 25

Mail : caue02@orange.fr, site Internet : www.caue02.com



CAUE de l'Allier

Quand la haie et les arbres servent l'élevage et le paysage.

• **10 mai (matin) : Découverte du parcours planté** pour les volailles fermières d'Auvergne à Varenne-sur Allier. Visite de l'exploitation de Roger et Cyril BOIT. Réflexion autour du rôle des plantations, de leur impact sur le paysage, de l'image pour le Label Volailles fermières d'Auvergne

Tous publics

Partenariat avec la Mission Haie Auvergne (URFA) et le SYVOFA

• **11 mai (après-midi) : Conférence sur le thème « La haie : outil d'aménagement des communes rurales » et visite de la commune de Chazemais.**

Présentation de l'histoire du bocage dans le département de l'Allier, de ses enjeux, des outils de préservation et de ses liens l'espace agricole.

Public : élus

Partenariat avec la Mission Haie Auvergne (URFA) et l'ATDA

Contact CAUE 03 :

14, rue Jean-Jaurès, 03000 MOULINS

Téléphone : 04 70 20 11 00, Fax : 04 70 20 64 28

Mail : caue03@wanadoo.fr, site Internet : <http://www.caue03.com>

CAUE de la Corrèze

- **11 mai : Lecture de paysage** autour des Jardins d'Ordessa
Visite de la pépinière « Jardins d'Ordessa » en présence d'Isabelle Berthon, gérante.
Tous publics

Contact CAUE 19 : Sandra NICOLLE
1, rue Félix-Vidalin, 19000 TULLE
Téléphone : 05 55 26 06 48, fax : 05 55 26 61 16
Mail : caue.19@wanadoo.fr, site Internet : <http://www.caue19.fr>

CAUE DE HAUTE-CORSE

- **Débats et visites de sites** dans l'Alta Rocca (Corse du Sud) et à Luri (Haute-Corse).
Tous publics
En partenariat avec le CAUE de Corse du Sud et la Communauté de Communes de l'Alta Rocca

Contact CAUE 2b :
Immeuble l'Expo, avenue de la Libération, 20600 BASTIA
Tél : 04 95 31 80 90, fax : 04 95 31 54 80
Mail : caue-2b@wanadoo.fr

CAUE d'Eure-et-Loir

- **Promenades-découverte** autour de 3 paysages agricoles du département.
9 mai : en forêt (lieu à confirmer)
10 mai : Plaine de la Beauce à Toury, en présence d'un artiste Land Art et d'un exploitant agricole
12 mai : Vallée de l'Eure à Néron, dans une exploitation d'agriculture biologique et en présence des gérants.
Tous publics
- **du 17 janvier au 12 mai : concours photographique** « Paysages agricoles contemporains d'Eure-et-Loir » (inauguration et remise de prix le 12 mai, exposition jusqu'au 3 octobre 2011)
Tous publics
Partenariat avec le conseil général, l'URCAUE Centre, la chambre d'agriculture, le Crédit Agricole et Phox Martino

Contact CAUE 28 :
6, rue Charles-Victor Garola, 28000 CHARTRES
Téléphone : 02 37 21 21 31, fax : 02 37 21 70 08
Mail : contact@CAUE28.org, site Internet : <http://www.caue28.org>

CAUE de la Guadeloupe

- **13, 14, 15 avril et 4, 5, 6 mai : « Parlons paysage »**
Rencontres territoriales dans le cadre de l'élaboration de l'atlas des paysages de la Guadeloupe.
Matin : présentation des espaces paysagers identifiés dans l'atlas des paysages, suivie d'échanges et débats.
Après midi : visites de paysages emblématiques ou caractéristiques des unités paysagères.
Public : élus et techniciens des collectivités
Partenariat avec le Conseil Régional de la Guadeloupe et la DEAL.

Contact CAUE 971 :
9, rue Baudot, 97100 BASSE-TERRE
Téléphone : 05 90 81 83 85, fax : 05 90 81 74 76
Mail : caue971@wanadoo.fr, site Internet : <http://www.caue971.org>



CAUE du Loiret

- **11 mai : journée à Château Renard**

14h30 / Présentation de projets menés sur le Pays Gâtinais (salle polyvalente)

- 1% Paysage et Développement A.19 : présentation de la démarche du groupement de commande des agriculteurs le long de l'autoroute A.19, pour la valorisation d'exploitations agricoles auprès de professionnels (architectes et paysagistes).

Public : élus et viticulteurs, techniciens des chambres d'agriculture et des collectivités

Partenariat avec le Pays Gâtinais

Contact CAUE 45 : Laure FAUCONNIER
36, quai du Châtelet, 45000 ORLÉANS
Tél. : 02 38 54 13 98, fax : 02 38 54 14 15
Mail : contact@caue45.fr, site Internet : <http://www.caue45.fr>

CAUE de la Haute-Marne

- **Balades paysagères** autour d'exploitations agricoles et sur deux sites de visite

Contact CAUE 52 :
12, rue du Capitaine Tassard, BP 509, 52011 CHAUMONT Cédex
tél : 03 25 32 52 62
e-mail : caue@haute-marne.fr

CAUE du Rhône

- **13 mai : des vaches bien dans leur paysage**

Visite de bâtiments d'élevage dans l'ouest lyonnais

Public : techniciens et élus

Contact CAUE 69 :
6 bis, quai Saint-Vincent, 69283 LYON cedex 01
Téléphone : 04 72 07 44 55, fax : 04 72 07 44 59
Mail : caue69@caue69.fr, site Internet : www.caue69.fr



CAUE de la Savoie

- **10 mai : présentation de la démarche charte paysagère de Chambéry Métropole** devant la commission agricole (20 h)
Cette démarche de partenariat entre Chambéry Métropole et le CAUE de la Savoie a pour objet de repérer les motifs paysagers des 4 secteurs de l'agglomération par des découvertes de terrain entre élus, agriculteurs et techniciens pour inscrire dans le contrat d'objectif agricole et forestier les parcelles susceptibles de renforcer la qualité des paysages (vergers, vignes, prés, alpages, enfrichement, résineux...).

Contact CAUE 74 : Jérémy HUET
BP 1802, 73018 CHAMBÉRY cedex
Téléphone : 04 79 60 75 50, fax : 04 79 62 67 42
Mail : caue.savoie@libertysurf.fr, site Internet : <http://www.cauesavoie.org>

Union Régionale des CAUE d'Ile de France

- **10 mai : Agriculteurs en villes**

Visite du parc agricole des Lilas à Vitry-sur-Seine avec rencontre des acteurs

Public : élus et techniciens

Partenariat avec la SAFER, l'Agence des Espaces Verts et le Pôle Abiosol

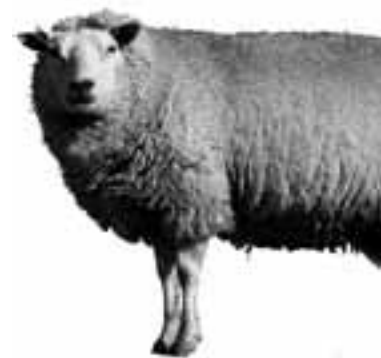
Contact : caue78@caue78.com

**Pour toute information complémentaire et inscription,
veuillez contacter les CAUE organisateurs
des événements en département.**





Les organisateurs de l'événement



Le CAUE ?

Le Conseil d'Architecture, d'Urbanisme et de l'Environnement est un organisme départemental créé à l'initiative du Conseil général dans le cadre de la loi sur l'architecture de 1977.

Investi d'une mission de service public, le CAUE est présidé par un élu local.

Le CAUE a pour objet la promotion de la qualité architecturale, urbaine et paysagère, avec pour missions :

- l'information et la sensibilisation du public dans le domaine de l'architecture, de l'urbanisme et de l'environnement
- la formation des maîtres d'ouvrages et des professionnels
- l'information et le conseil aux particuliers qui désirent construire ou rénover, afin d'assurer la qualité architecturale de constructions et leur bonne insertion dans le site environnant
- le conseil aux collectivités locales sur leurs projets d'urbanisme, d'architecture ou d'environnement.

L'Université Permanente des CAUE ?

Plateforme d'observation des territoires et lieu de débats, une initiative des CAUE

Face aux enjeux d'une société en mutation (recomposition des territoires et redistributions des compétences entre collectivités publiques, dilution des limites entre l'urbain et le rural, apparition du développement durable comme perspectives d'exigences sociétales, émergence de la démocratie de proximité et du débat public), les CAUE et la FNCAUE ont créé l'UPAUE, une plateforme d'observation des territoires pour :

- rassembler les regards sur la société
- encourager et produire des discours multiples sur l'Architecture, l'Urbanisme et l'Environnement
- débattre et évaluer les décisions et les pratiques
- provoquer et faciliter le débat public

L'université permanente des CAUE organise des cycles de formations, des séminaires d'échanges et de débats, des plateformes d'écriture partagée. Interpellés par leurs partenaires sur les liens entre agricultures et paysages, les CAUE se sont réunis en atelier autour du thème «Agricultures et Paysages» pour la première fois en septembre 2006. Ils se sont alors donnés comme objectif de réfléchir sur les relations entre économie et paysage et le rôle de l'agriculture, en lien avec les mondes universitaires et de la recherche ainsi que les territoires d'action dans lesquels ils interviennent au quotidien. Aujourd'hui les membres de ce groupe poursuivent leurs travaux et ont élargi leur champ d'action aux questions de la ruralité et de l'innovation dans le monde rural.

Au-delà des paysages protégés par la loi sur lesquels s'exerce un regard institutionnel, le paysage du quotidien reste un sujet encore peu abordé. Alors que les outils existent, peu d'acteurs osent se saisir de la question de la relation entre agriculture et paysage. Il est certain que des méthodes restent à imaginer. Pour leur part, les CAUE ont la capacité à rassembler et à proposer méthodes et animation. Grâce à la vision transversale qui leur est propre, ils sont à même d'aider les différents territoires à construire cette culture du paysage.



Fédération Nationale
des Conseils d'Architecture, d'Urbanisme et de l'Environnement

www.fncaue.fr